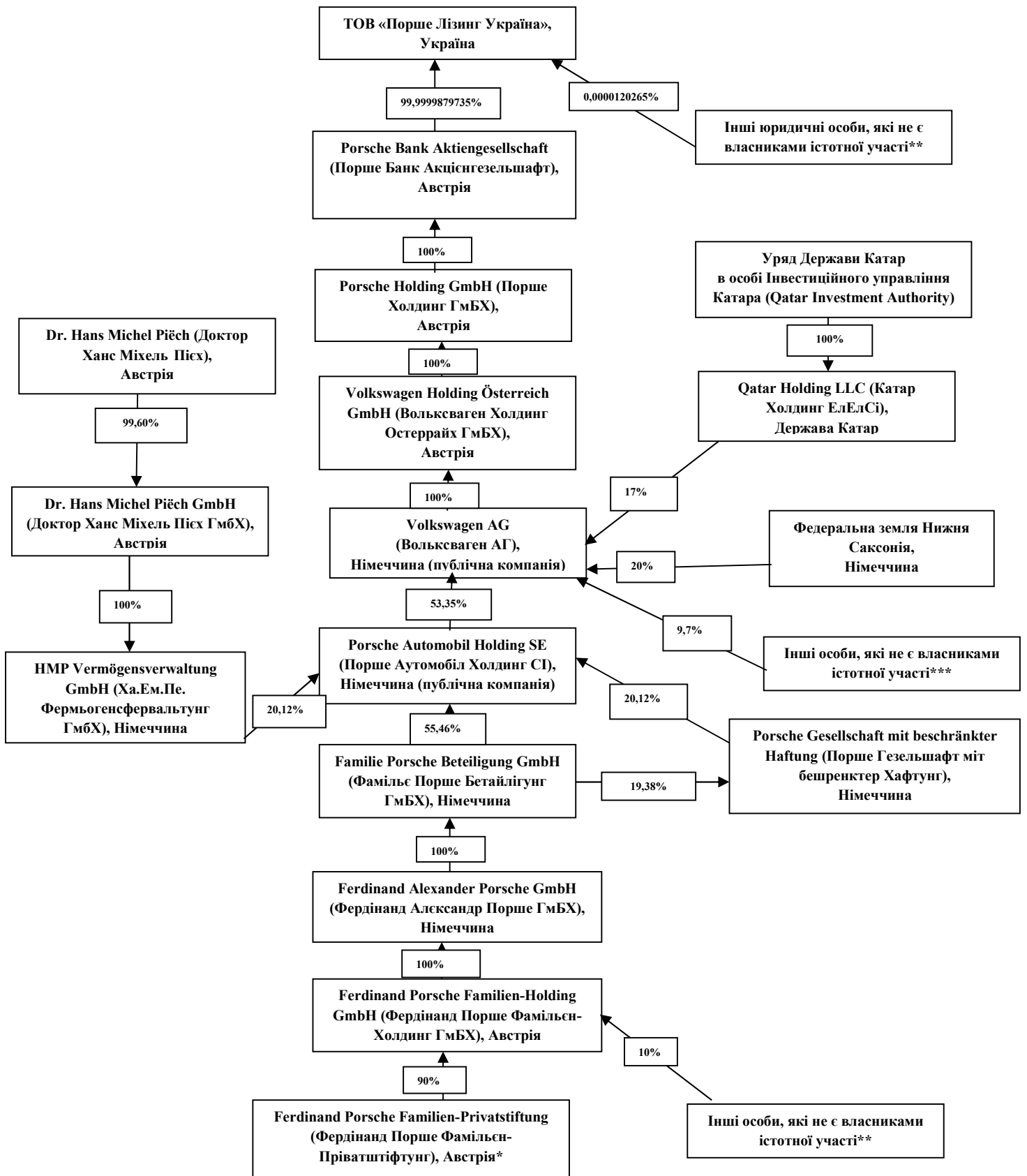


Схематичне зображення структури власності ТОВ «Порше Лізинг Україна»
станом на 01 січня 2022 року



*-Управління фондом здійснюється виконавчою радою, яка складається із 3 членів.

**.-У складі юридичної особи немає учасників, які володіють істотною участю.

***-Акції публічної компанії, розміщені на біржі.